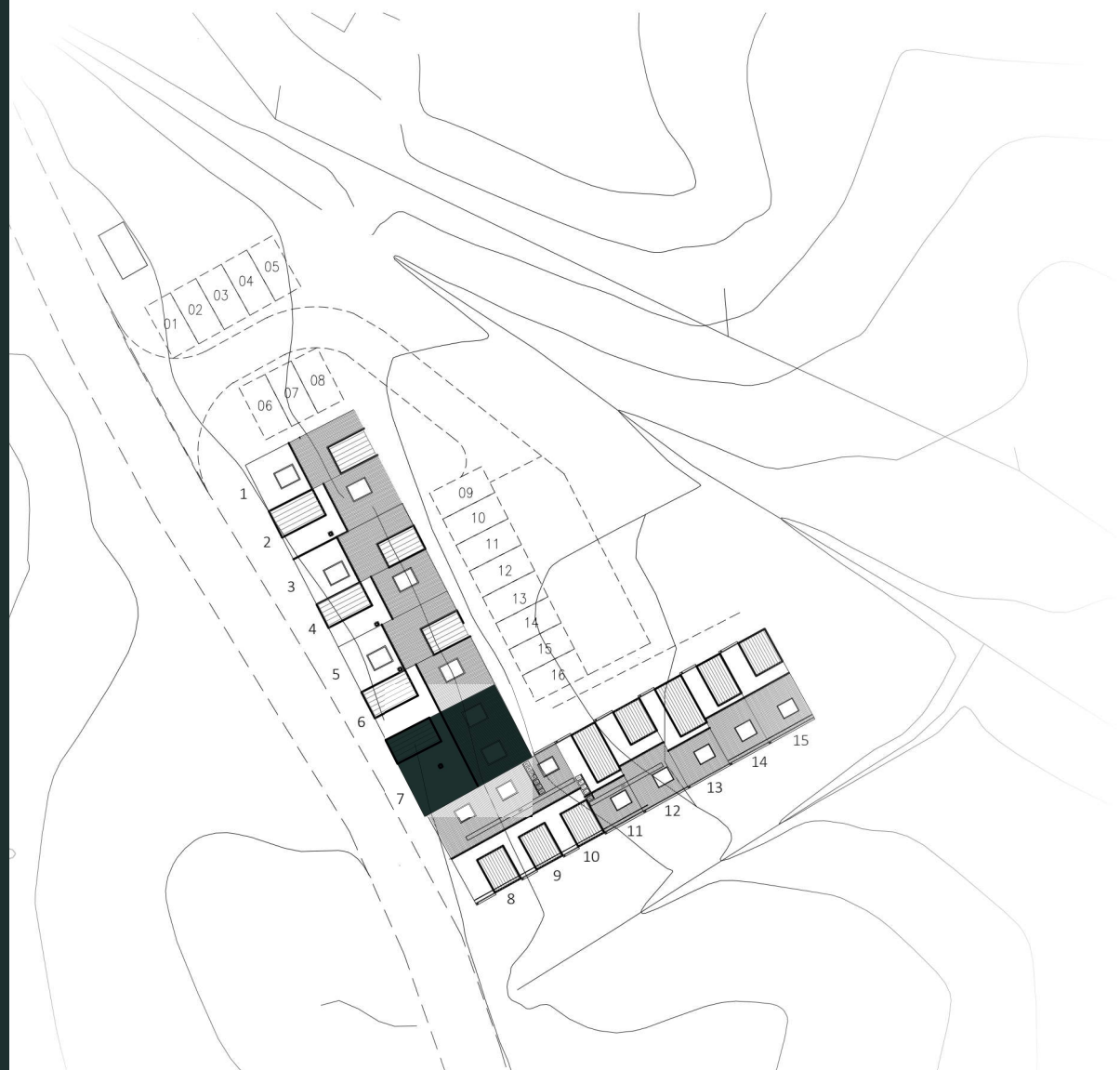


## NO. 7

15+4 BÄDDAR, 2 PLAN PLUS VIND, 132 KVM  
(42 KVM ENTRÉPLAN + 66 KVM ÖVRE PLAN +  
24 KVM VINDSETAGÉ),  
DUBBEL INNERTAKHÖJD MOT VINDSETAGE  
4,8 M, TAKKUPOR 2,1 M

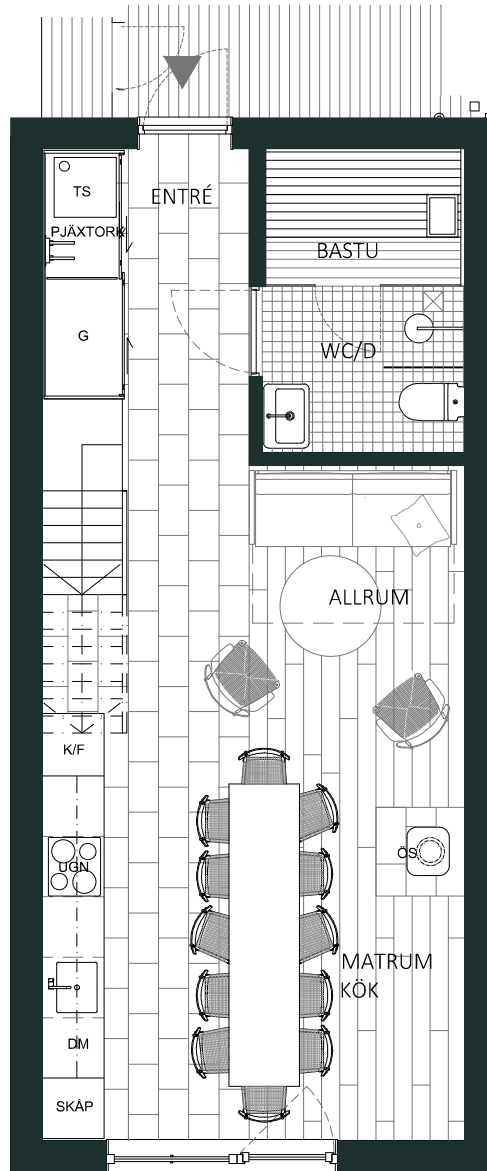
**INTERIÖR:** Funktionell entré med inbyggd klädförvaring, pjäxvärmare och torkskåp. Socialt kök i storstuga med braskamin på entréplan med utsikt mot skidbacken, plats för Tv-bänk eller hyllor under trappa. Rymliga sovrum med storslagen utsikt och delvis dubbel takhöjd på övre plan. Stillsamt allrum på etagevåning med tjock textilmatta, takkupor och takfönster mot fjällen. Badrum med kaklade och målade väggar i varm kulör, takdusch, handdukstork och tvättställ. Bastu klädd i ljust trä.

**UTEPLATSER:** Bostadsentréer mot gemensam gård med skyddat läge mot naturmark och fjäll. Egen låsbar skidförvaring samt uppvärmt förråd i källare. Gemensam cykeltvätt och verkstadsyta med skidvallningsdel. Entrébelysning, accentuerad fasadbelysning och markbelysning. Tillhörande parkeringsplats i anslutning till bostaden.

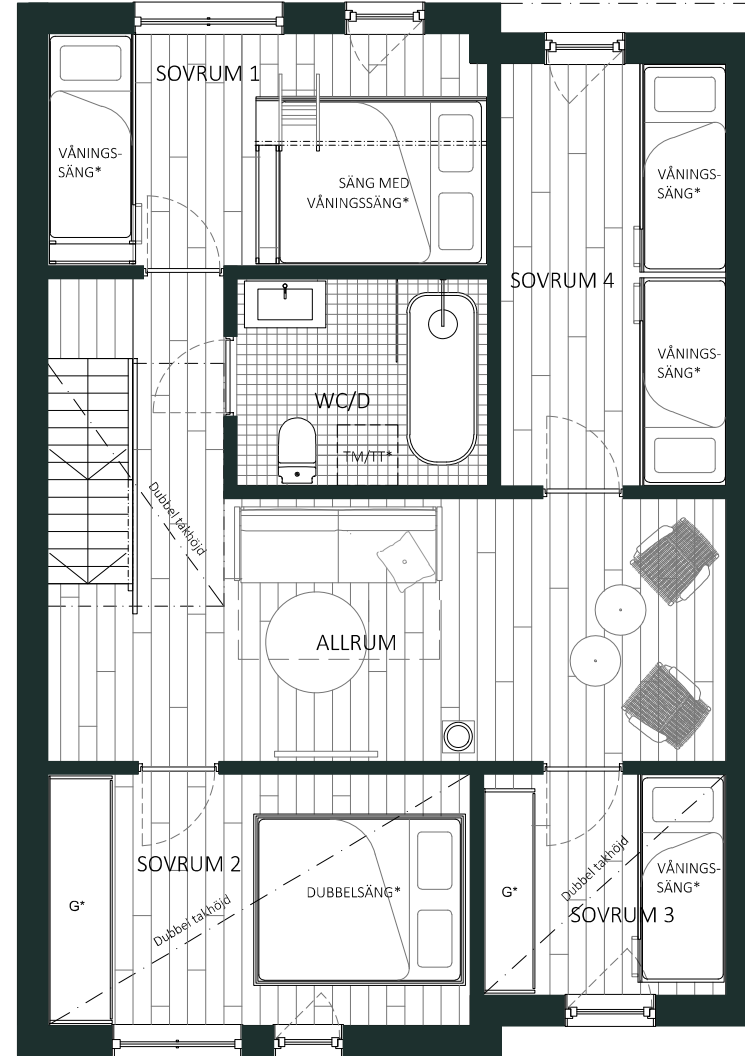


BOFAKA / TECKENFÖRKLARINGAR:

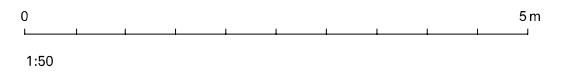
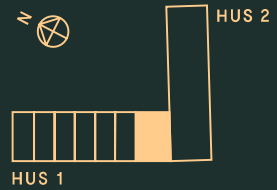
- ▶ Entré
- TS Torkskåp
- Pjäxt Pjäxtork
- G Garderob
- K/F Kyl/Frys
- DM Diskmaskin
- ÖS Öppen spis\* (Tillval)
- TM/TT\* Tvättmaskin/Torktumlare (Tillval)



ENTRÉPLAN



PLAN 1





BOFAKTA / TECKENFÖRKLARINGAR:

- ▶ Entré
- TS Torkskåp
- Pjäxt Pjäxtork
- G Garderob
- K/F Kyl/Frys
- DM Diskmaskin
- ÖS Öppen spis\* (Tillval)
- TM/TT\* Tvättmaskin/Torktumlare (Tillval)

